

## KAKO SMANJITI ILI POVEĆATI SLIKU (image) ZA ODREĐENI POSTOTAK

Ako umetnete (inserterate) sliku (image ili picture) u Word i želite određenu sliku povećati ili umanjiti (resize) za točno određeni postotak tada pogledajte kako se to može uraditi.

Da bi neku sliku (picture ili image) uvećali ili smanjili za točno određen postotak uradite slijedeće:

### KORAK 1.

Otvorite već snimljeni Word dokument u kojem se nalaze umetnute slike

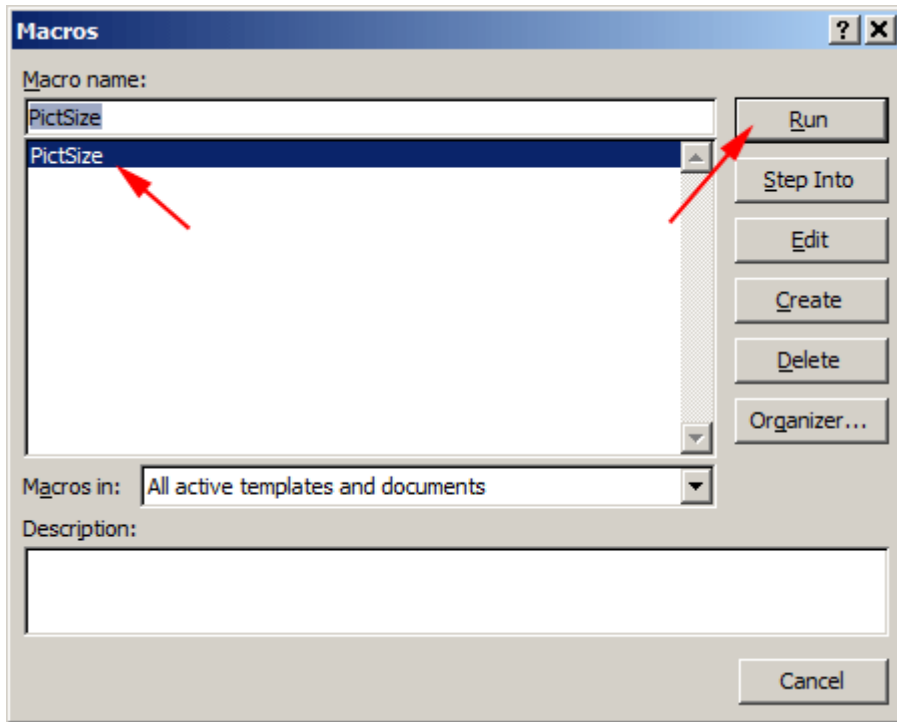
Ovaj Macro kod kopirajte u VBE dotičnog dokumenta (**ALT+F11**)

```
Sub PictSize()  
    Dim PercentSize As Integer  
  
    PercentSize = InputBox("Enter percent of full size", "Resize Picture", 75)  
  
    If Selection.InlineShapes.Count > 0 Then  
        Selection.InlineShapes(1).ScaleHeight = PercentSize  
        Selection.InlineShapes(1).ScaleWidth = PercentSize  
    Else  
        Selection.ShapeRange.ScaleHeight Factor:=(PercentSize / 100), _  
            RelativeToOriginalSize:=msoCTrue  
        Selection.ShapeRange.ScaleWidth Factor:=(PercentSize / 100), _  
            RelativeToOriginalSize:=msoCTrue  
    End If  
End Sub
```

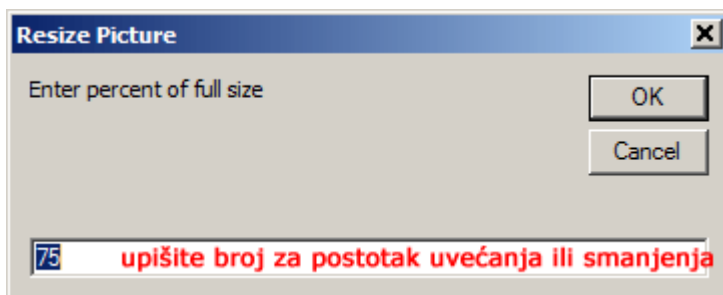
### KORAK 2.

Vratite se u dokument Worda i selektirajte određenu sliku

Pritisnite kombinaciju **ALT+F8** i na dijalog prozoru selektirajte dotični Macro i klik na gumb **Run**



Otvara vam se novi dijalog prozor u kojem upišite postotak za smanjenje ili uvećanje. Dovoljno je samo broj bez oznake postotka



### Smanjenje svih slika odjednom u postotku (Resize all images in one click)

Ako želite sve slike odjednom povećati ili smanjiti **za određeni postotak** tada upotrijebite ovaj Macro code. Nije potrebno selektirati sve slike.

```
Sub AllPictSize()  
    Dim PercentSize As Integer  
    Dim oIshp As InlineShape  
    Dim oshp As Shape  
  
    PercentSize = InputBox("Enter percent of full size", "Resize Picture", 75)  
  
    For Each oIshp In ActiveDocument.InlineShapes  
        With oIshp  
            .ScaleHeight = PercentSize  
            .ScaleWidth = PercentSize  
        End With  
    Next oIshp  
  
    For Each oshp In ActiveDocument.Shapes  
        With oshp  
            .ScaleHeight Factor:=(PercentSize / 100), _  
            RelativeToOriginalSize:=msoCTrue  
        End With  
    Next oshp  
End Sub
```

```

        .ScaleWidth Factor:=(PercentSize / 100), _
        RelativeToOriginalSize:=msoCTrue
    End With
Next oshp
End Sub

```

## Kako automatski odjednom smanjiti sve slike na određenu širinu (Kako sve slike prilagoditi određenoj širini)

Ako želite sve slike odjednom povećati ili smanjiti **na točnu širinu** tada upotrijebite ovaj Macro code. Otvorite dokument u kojem se nalaze slike. Nije potrebno selektirati sve slike. Ovaj Macro prilagođava sve slike u dokumentu na širinu 15,5 cm

```

Sub ResizePictureWidth()
' Macro to Resize ALL pictures in the document

Dim inshpPower As InlineShape
Dim sngOldWidth As Single

Const sngNewWidth As Single = 15.5
With ActiveDocument
    If .InlineShapes.Count > 0 Then

        For Each inshpPower In .InlineShapes
            With inshpPower
                sngOldWidth = .Width
                .Width = CentimetersToPoints(sngNewWidth)
                .Height = CentimetersToPoints(((.Height * sngNewWidth) / sngOldWidth))
            End With
        Next
    Else
        MsgBox "There are no shapes in this document.", _
            vbExclamation, "Cancelled"
    End If
End With
End Sub

```

## Kako automatski insertirati slike u tablicu i prilagoditi veličinu slika stupcima u dokumentu Worda

Ako želite automatski umetnuti određene slike koje se nalaze u određenom folderu uz to da se prilagodi veličina insertiranih slika tada iskoristite ovaj Macro kod. Ovaj Macro insertira selektirane slike i smješta ih u tablicu sa dva stupca a također prilagođava širinu prema tablici.

Dakle otvorite prazan dokument Worda , **ALT+F11** da otvorite VBE i kopirajte ovaj Macro u VBE. Vratite se u dokument pa **ALT+F8** da pokrenete dijalog prozor za Macro code. Selektirajte Macro pod nazivom **InsertMultipleImages** i klik na gumb RUN. Selektirajte određene slike koje želite insertirati (**CTRL + klik** na svaku sliku) ili **CTRL+A** za sve slike u folderu

```

Sub InsertMultipleImages()
Dim fd As FileDialog
Dim oTable As Table
Dim sNoDoc As String
Dim vrtSelectedItem As Variant
If Documents.Count = 0 Then
sNoDoc = MsgBox(" " & _

```

```
"No document open!" & vbCr & vbCr & _
"Do you wish to create a new document to hold the images?", _
vbYesNo, "Insert Images")
If sNoDoc = vbYes Then
Documents.Add
Else
Exit Sub
End If
End If
'add a 1 row 2 column table to take the images
Set oTable = Selection.Tables.Add(Selection.Range, 1, 2)
oTable.AutoFitBehavior (wdAutoFitFixed)
Set fd = Application.FileDialog(msoFileDialogFilePicker)
With fd
.Title = "Select image files and click OK"
.Filters.Add "Images", "*.gif; *.jpg; *.jpeg; *.bmp; *.tif; *.png"
.FilterIndex = 2
If .Show = -1 Then
oTable.Cell(1, 1).Select
For Each vrtSelectedItem In .SelectedItems
With Selection
.InlineShapes.AddPicture FileName:= _
vrtSelectedItem _
, LinkToFile:=False, SaveWithDocument:=True, _
Range:=Selection.Range
.MoveRight Unit:=wdCell
End With
Next vrtSelectedItem
Else
End If
End With
If Len(oTable.Rows.Last.Cells(1).Range) = 2 Then
oTable.Rows.Last.Delete
End If
Set fd = Nothing
End Sub
```

---

### Kako automatski insertirati slike i naziv datoteke (Caption) u dokumentu Worda

Ako želite automatski umetnuti određene slike sa nazivom datoteke ispod slike (caption) koje se nalaze u određenom folderu tada iskoristite ovaj Macro kod. Ovaj Macro insertira selektirane slike u originalnoj veličini kao i naziv datoteke (Caption) koji postavlja ispod same umetnute slike.

Dakle otvorite prazan dokument Worda , **ALT+F11** da otvorite VBE i kopirajte ovaj Macro u VBE. Vratite se u dokument pa **ALT+F8** da pokrenete dijalog prozor za Macro code. Selektirajte Macro pod nazivom **InsertImages** i klik na gumb RUN. Selektirajte određene slike koje želite insertirati (**CTRL + klik** na svaku sliku) ili **CTRL+A** za sve slike u folderu.

```
Sub InsertImages()
Dim doc As Word.Document
Dim bkmName As String
Dim SigFile As String
Dim fd As FileDialog
Set fd = Application.FileDialog(msoFileDialogFilePicker)
Set doc = ActiveDocument
Dim vrtSelectedItem As Variant
Dim theText() As String
Dim theText2 As String
```

```
With fd
.Filters.Add "Images", "*.gif; *.jpg; *.jpeg", 1

'Sets the initial file filter to number 2.
.FilterIndex = 1

If .Show = -1 Then

For Each vrtSelectedItem In .SelectedItems
Set mg2 = ActiveDocument.Range
mg2.Collapse wdCollapseEnd

doc.InlineShapes.AddPicture _
FileName:=vrtSelectedItem, _
LinkToFile:=False, SaveWithDocument:=True, Range:=mg2
Set mg1 = ActiveDocument.Range
mg1.Collapse wdCollapseEnd
'mg1.MoveEnd Unit:=wdCharacter, Count:=-1

theText() = Split(vrtSelectedItem, "\")
theText2 = theText(UBound(theText))
theText2 = Left(theText2, InStrRev(theText2, ".") - 1)

mg1.Text = Chr(13) + Chr(10) + theText2 + Chr(13) + Chr(10) + Chr(13) +
Chr(10)
Next vrtSelectedItem
Else
End If
End With

'Set the object variable to Nothing.
Set fd = Nothing

End Sub
```